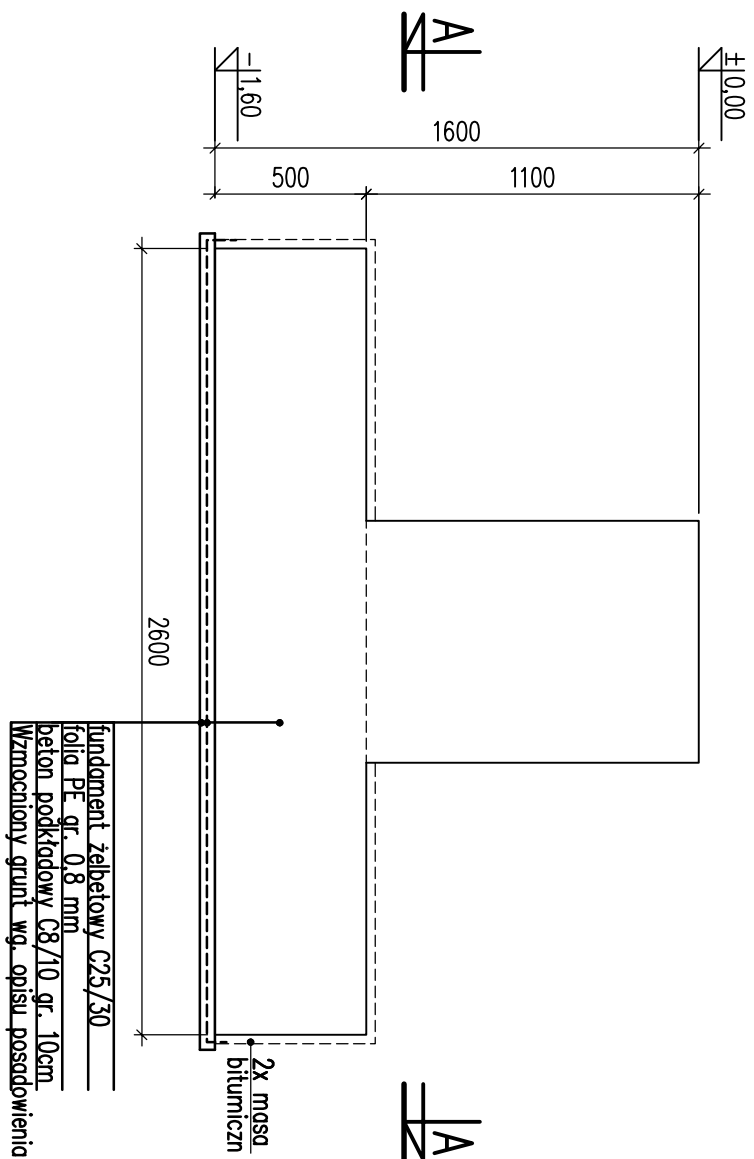


Fundament F1 wyk.x38 /szalunek/

1:25



Fundament F1 wyk.x38 /zbrojenie/

1:25

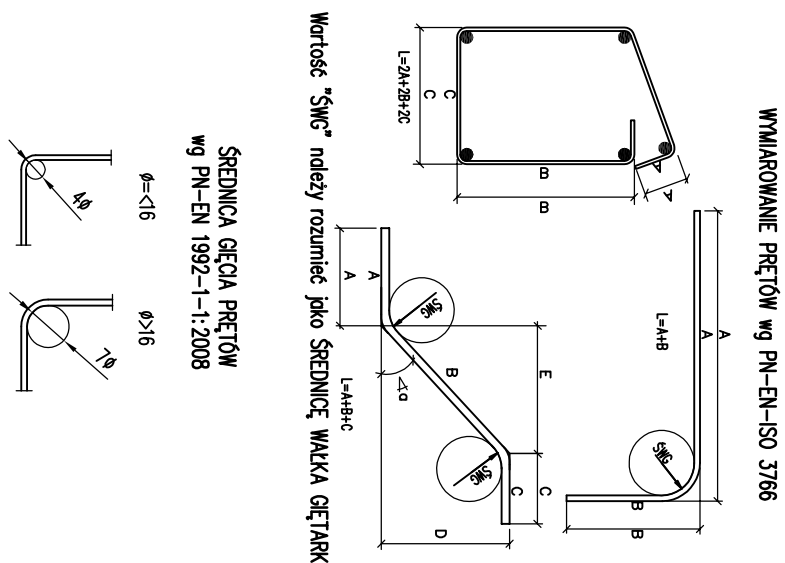
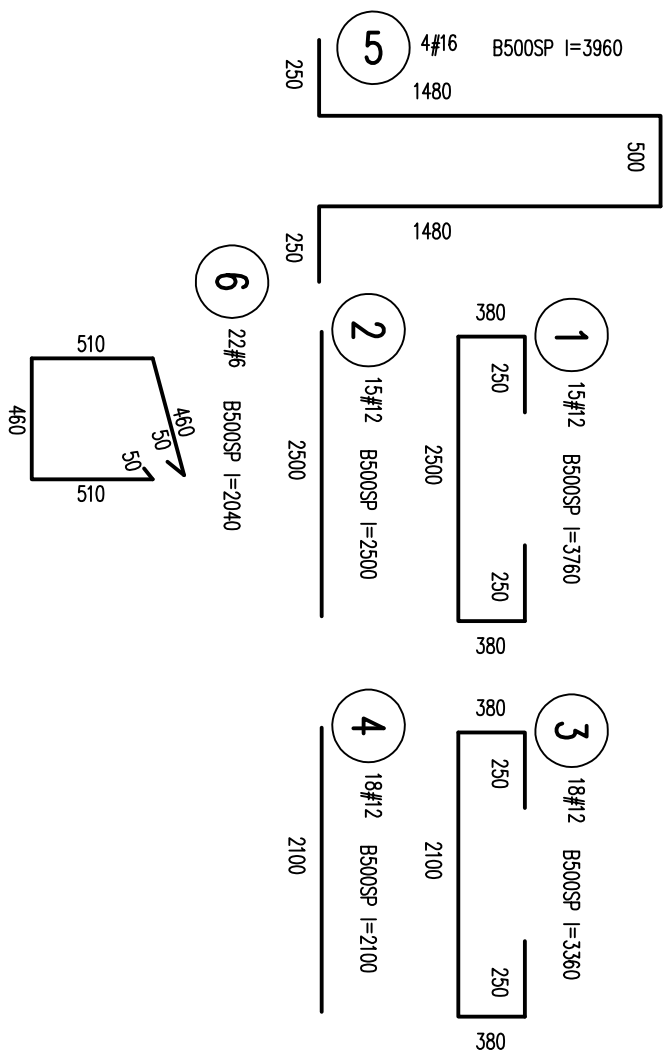
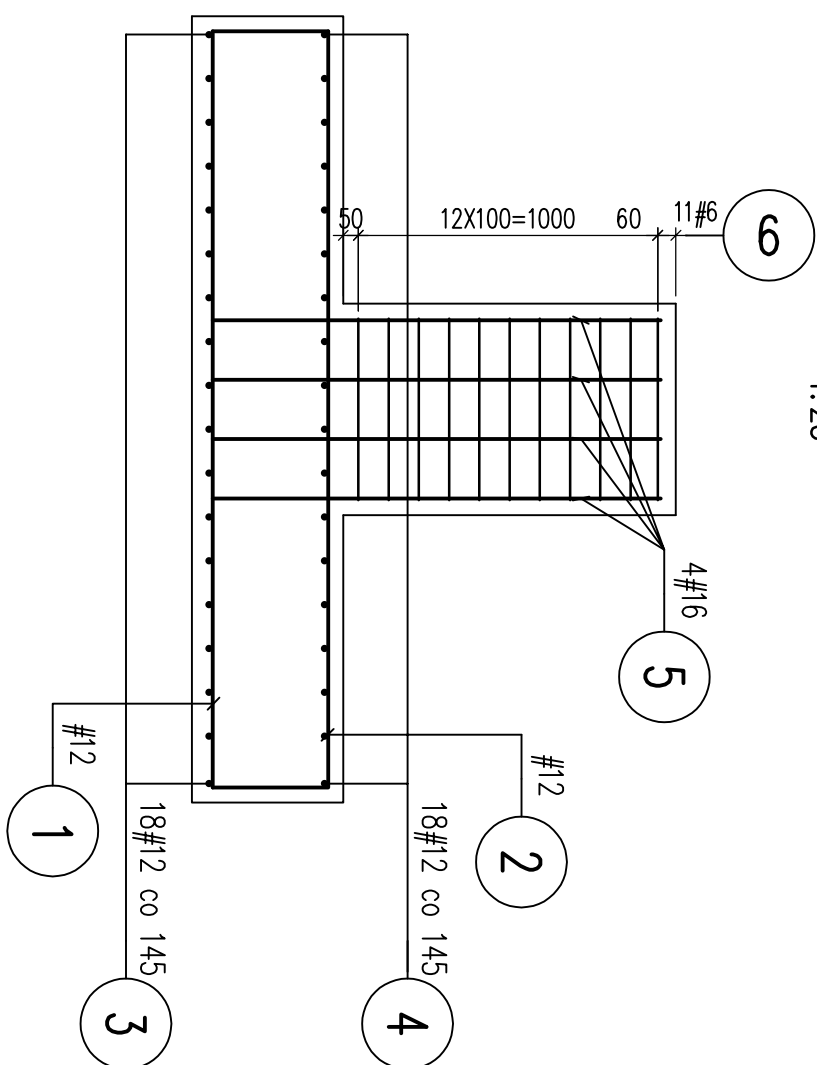
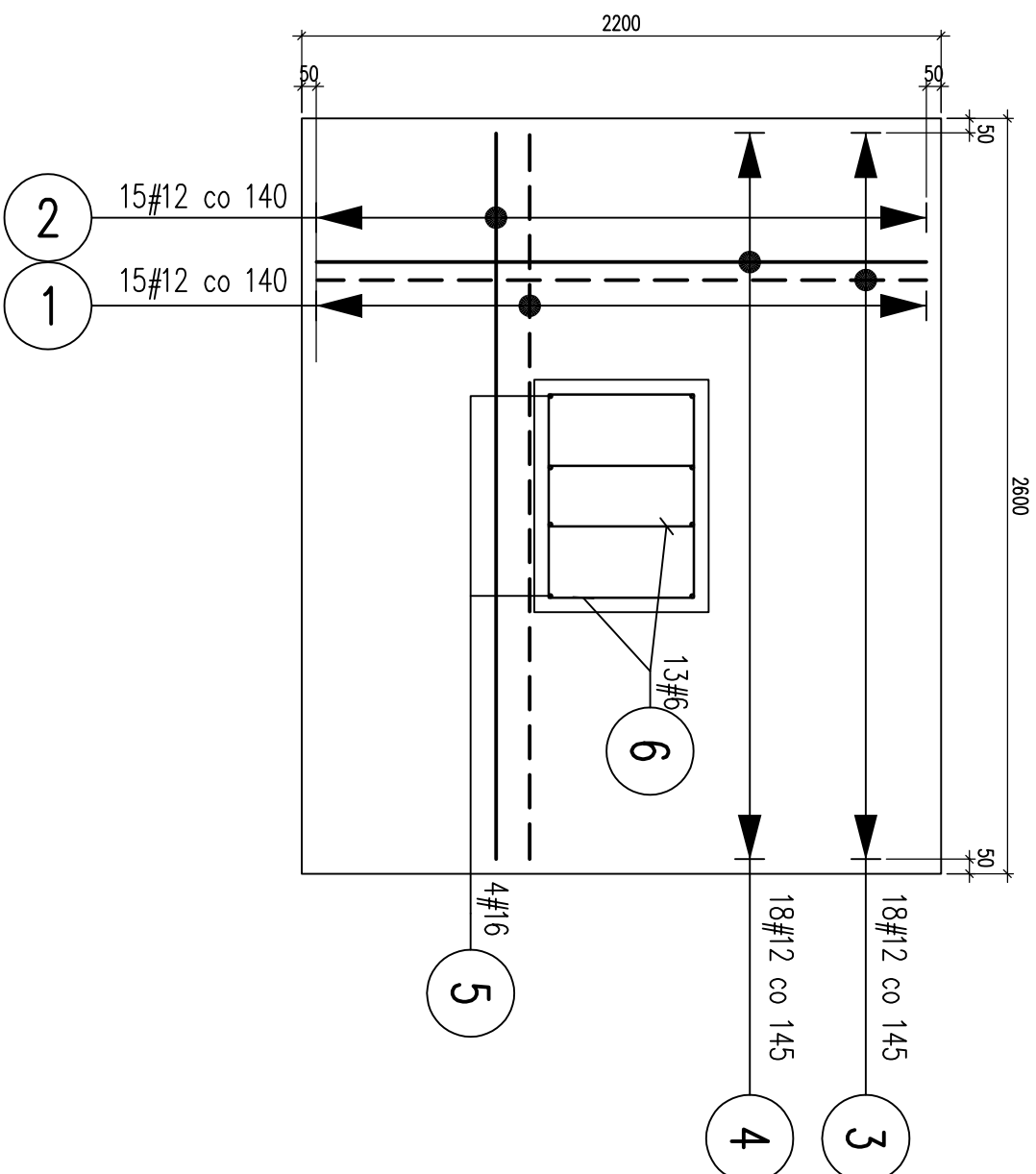


Figure 1 shows a technical drawing of a rectangular layout. The overall dimensions are 2200 (width) and 2600 (height). The layout is divided into three vertical sections with widths 800, 600, and 800. The leftmost 800-width section is further divided into three horizontal sections with heights 900, 800, and 900. The 600-width section contains a single rectangle. The rightmost 800-width section is empty.



Beton C20/25
Stal zbrojeniowa B500SP
Otulina 50mm

UWAGI:

1. Wymiary podano w [mm], poziomy w [m].
2. Wszystkie wymiary sprowadzić na miejsce budowy.
3. Rysunek rozpoznać i czytać z pozostałą dokumentacją projektową.
4. Nie składować z rysunku.
5. Wymiarowanie prętów wg PN-EN-ISO 3766

[illegible]